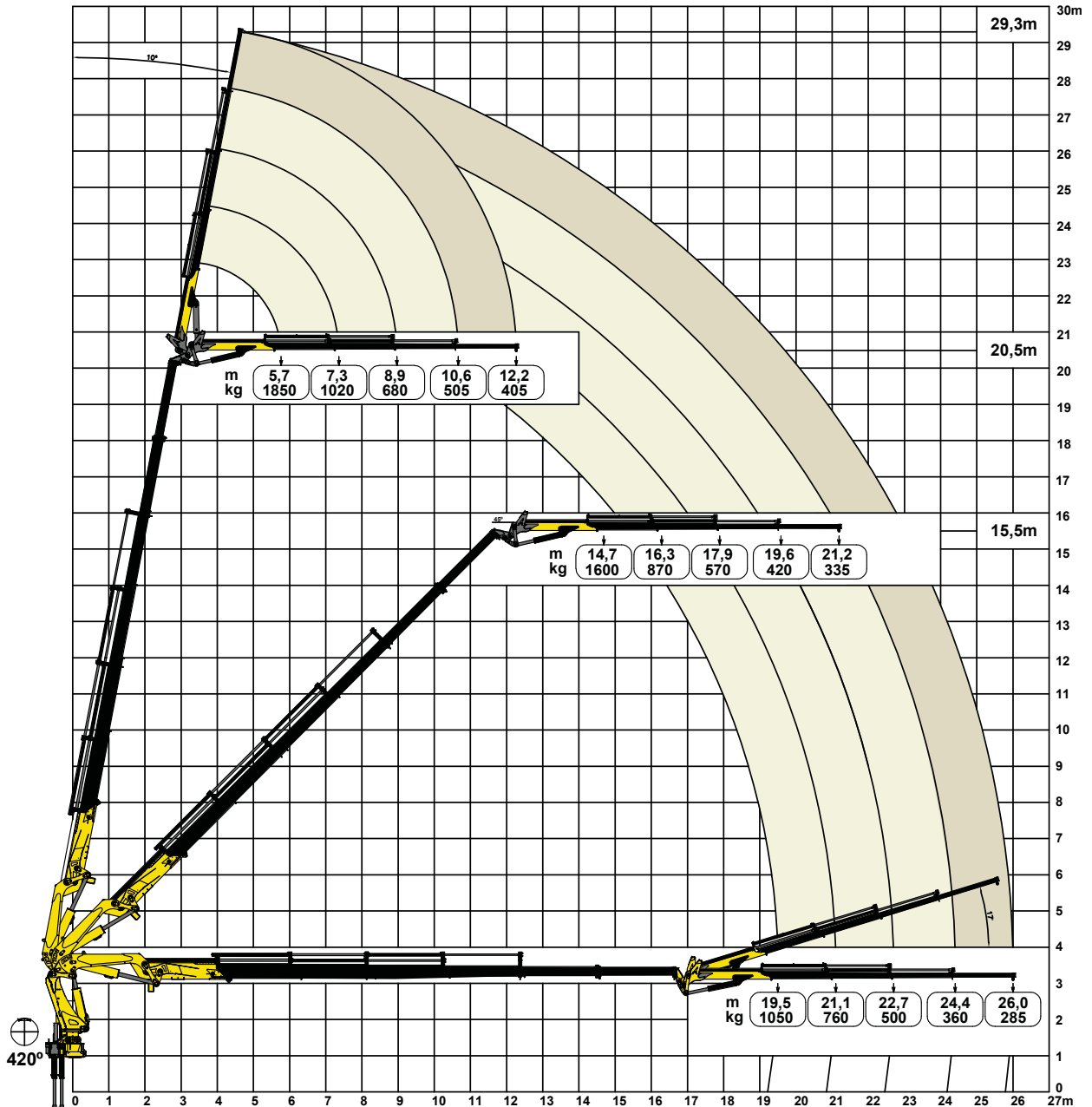


ING 38500 C

+ Flyjib

GRÁFICO DE CARGA

Load Diagram / Tabla de carga

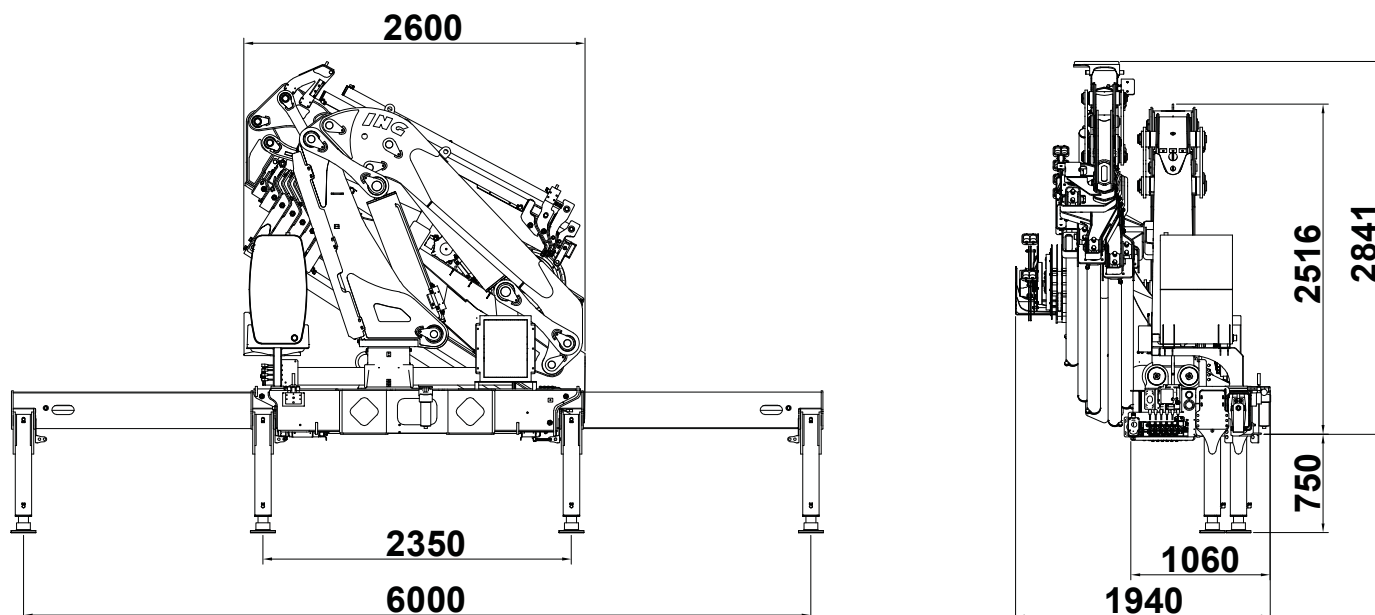


ING 38500 C

+ Flyjib

DIMENSÕES

Dimensions / Dimensiones



DADOS TÉCNICOS

Technical Sheet / Datos Técnicos

ING 38.500C + FLY JIB 4H

MOMENTO MÁXIMO DE CARGA <i>Maximum lifting capacity / Momento de carga máxima</i>	38.500 kgm
ALCANCE MÁXIMO VERTICAL (DO SOLO) <i>Vertical maximum reach (from ground) / Alcance vertical máximo (desde el suelo)</i>	29,3 m
ALCANCE MÁXIMO HORIZONTAL <i>Horizontal maximum reach / Alcance máximo horizontal</i>	26,0 m
ALCANCE MÁXIMO VERTICAL HIDRÁULICO <i>Hydraulic vertical maximum reach / Alcance máximo vertical hidráulico</i>	29,3 m
ALCANCE MÁXIMO HORIZONTAL HIDRÁULICO <i>Hydraulic horizontal maximum reach / Alcance máximo horizontal hidráulico</i>	26,0 m
ÂNGULO MÁXIMO DE INCLINAÇÃO <i>Maximum angle of inclination / Ángulo de inclinación máximo</i>	80°
ÂNGULO DE GIRO <i>Slewing angle / Ángulo de giro</i>	420°
TORQUE DE GIRO <i>Slewing torque / Par de giro</i>	3,9 tm
VOLUME DE ÓLEO NO TANQUE <i>Tank capacity / Volumen de aceite en el tanque</i>	163 l
PRESSÃO DE TRABALHO <i>Maximum operating pressure / Presión de trabajo</i>	280 bar
PESO PADRÃO APROX* <i>Approx. standard weight* / Peso estándar aprox.*</i>	5700 kg
ESPAÇO OCUPADO PARA MONTAGEM <i>Fitting space required / Espacio de montaje</i>	1,9 m
ESTABILIZADOR DIANTEIRO ESTENDIDO <i>Extended front stabilizer / Estabilizador delantero extendido</i>	6,0 m
NÚMERO DE LANÇAS HIDRÁULICAS <i>Number of hydraulic booms / Cantidad de brazos hidráulicos</i>	10
NÚMERO DE LANÇAS MANUAIS <i>Number of manual booms (optional) / Cantidad de lanzas manuales (opcional)</i>	0
PBT MÍNIMO PARA MONTAGEM <i>GVW for assembly / PBT para el montaje</i>	23 Ton



Acesse nosso site: www.ingcranes.com